

# reformspiegel



So schön der  
Winter sein kann,  
aber ...

reformspiegel  
Ulricusstrasse 11  
6322 Kirchbichl, Österreich

Telefon: +43 (0)676 / 3609079  
E-mail: [info@rm-verkehrsspiegel.at](mailto:info@rm-verkehrsspiegel.at)  
Web: [www.reform-spiegel.at](http://www.reform-spiegel.at)



... damit so etwas nicht passiert !!!



reformspiegel



**reformspiegel** ist der einzige Hersteller von Verkehrsspiegeln, der durch einen speziellen Innenausbau eine **Beschlags- und Vereisungsfreiheit** bis weit unter  $-20^{\circ}\text{C}$  garantiert und dabei eine **austauschbare** Spiegelfront bietet.

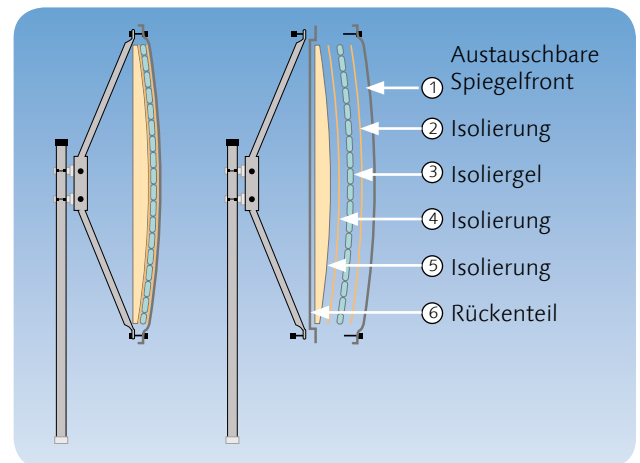
Die Verkehrsspiegel inkl. Rahmen sind aus hochwertigem rostfreiem Edelstahl gefertigt und zu einer brillanten Spiegelfläche verarbeitet. Alle Befestigungsteile sind aus Aluminium, die Kleinteile aus Nirosta.

Dadurch wird eine extrem lange Lebensdauer garantiert – in unserem Fall 10 Jahre!

Spiegelfronten oder auch Befestigungsteile können bei Beschädigung (z.B. durch einen Anfahrtschaden) einfach getauscht werden.

## Ihre Vorteile durch **reformspiegel**

- › keine Kabelgrabungen
- › keine laufenden Stromkosten
- › keine Wartungskosten
- › Beschlagfrei im Sommer
- › Vereisungsfrei im Winter
- › Nachhaltigkeit durch garantierte Ersatzteillieferungen
- › Refresh-Spiegel
- › Verleih – für eine nur kurze Verwendungsdauer (z.B. für eine Baustelle) bieten wir ein Verleihservice
- › Bei einer Beschädigung (Unfall etc.) tauschen wir den kaputten Spiegel gegen einen neuen aus – Sie bezahlen lediglich das benötigte Ersatzteil



Selbstverständlich können Sie auch alle unsere Spiegel ohne Beschlag- und Vereisungsschutz bestellen und behalten dennoch alle Vorteile, die sich durch die austauschbaren Einzelteile ergeben.

### Refresh-Spiegel

Durch die Möglichkeit, Spiegelteile zu tauschen, haben wir immer wieder gebrauchte Spiegel, bei denen die defekten Teile ersetzt wurden. Wir können Ihnen solche Spiegel zu besonders günstigen Konditionen anbieten. Fragen Sie uns einfach!

### Verleihservice

Wenn Sie einen Verkehrsspiegel nur für eine bestimmte Zeit benötigen, dann vermieten wir Ihnen gerne das passende Produkt.

## Verkehrsspiegel rund »BVSR600/BVSR800«



Neu entwickelter Edelstahl-Verkehrsspiegel in runder Ausführung mit austauschbarer Spiegelfront.

- › Vereisungsfrei
- › Maximale Brillanz
- › Nirosta-Verschraubungen und Aluminiumhalterung
- › Einzigartiges formschönes Funktions-Rahmendesign

Abmessung Spiegelfläche: Ø 600 - 800 mm

Besondere Produkteigenschaften:

- › Austauschbarer rot-weiß-roter Blickfang
- › Rückentasse aus UV-beständigem, metall-armiertem Kunststoff

## Verkehrsspiegel eckig »BVSE600«



Neu entwickelter Edelstahl-Verkehrsspiegel in eckiger Ausführung mit austauschbarer Spiegelfront.

- › Vereisungsfrei
- › Maximale Brillanz
- › Nirosta-Verschraubungen und Aluminiumhalterung
- › Einzigartiges formschönes Funktions-Rahmendesign

Abmessung Spiegelfläche: 600 x 800 mm

Besondere Produkteigenschaften:

- › Abgerundete Ecken für höhere Sicherheit
- › Austauschbarer rot-weiß-roter Blickfang
- › Rückentasse aus UV-beständigem, metall-armiertem Kunststoff

## Verkehrsspiegel »BVS I – BVS III«



Edelstahl-Verkehrsspiegel in eckiger Ausführung mit austauschbarer Spiegelfront.

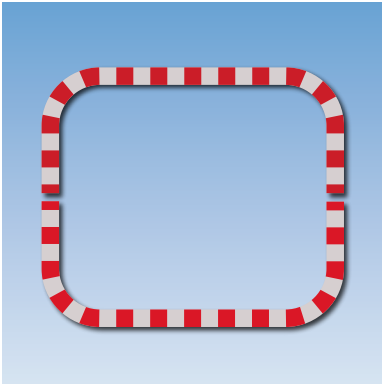
- › Vereisungsfrei
- › Brillante Spiegelfläche
- › Nirosta-Verschraubungen und Aluminiumhalterung
- › Hochwertiger rostfreier Edelstahl
- › Rückentasse aus Aluminium

Abmessung Spiegelfläche BVS I: 400 x 600 mm

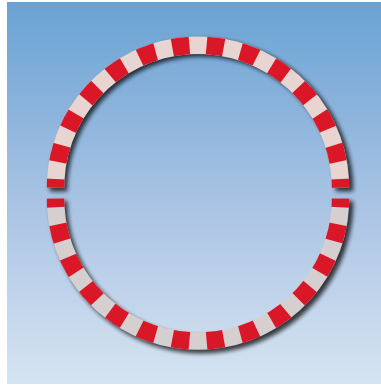
Abmessung Spiegelfläche BVS II: 600 x 800 mm

Abmessung Spiegelfläche BVS III: 800 x 1000 mm

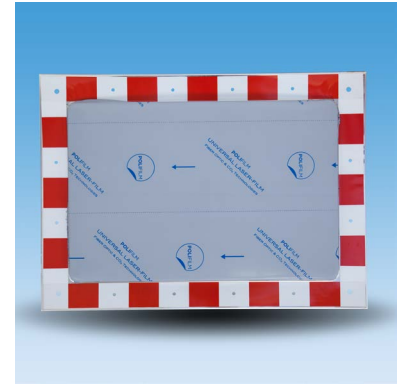
## Zubehör



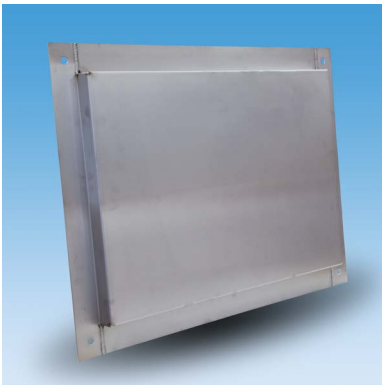
**Rot-weiß-roter Blickfang**  
passend für BVSE 600



**Rot-weiß-roter Blickfang**  
passend für BVSR 600/800



**Tauschfront** passend für BVS I /  
BVS II / BVS III



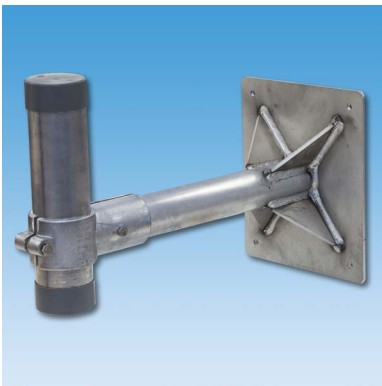
**Spiegelrückwand** passend für  
BVS I / BVS II / BVS III



**Runde Rückentasse** passend für  
BVSR 600/800



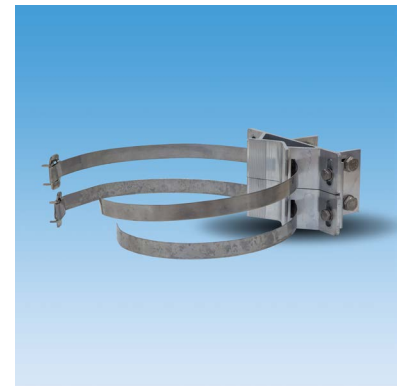
**Eckige Rückentasse** passend für  
BVSE 600



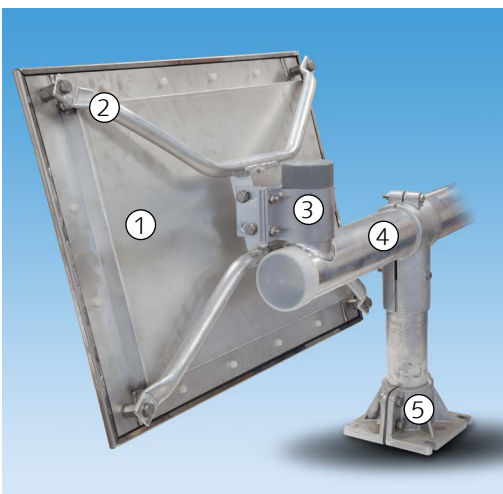
**Wand-Arm** für Austausch nach  
Beschädigung



**Befestigungsschelle**, passend  
für alle Verkehrsspiegel



**Stahlbandschelle**, passend für  
alle Verkehrsspiegel



### Komplettes Montageset für BVS I / BVS II / BVS III

- > Für schnellen und unkomplizierten Austausch nach Beschädigung
- > Polyamid-Schraubenset inkludiert

- ① Rückwände – SR701/SR702/SR703
- ② Befestigungskreuze – BK
- ③ Befestigungsschellen – BS 101/102/103
- ④ Gabelaufsatz GA 601/602/603
- ⑤ Fußflansch – FF 501/502/503

